

Performance Digital dashboard

داشبوردهای دیجیتالی و Performance dashboard

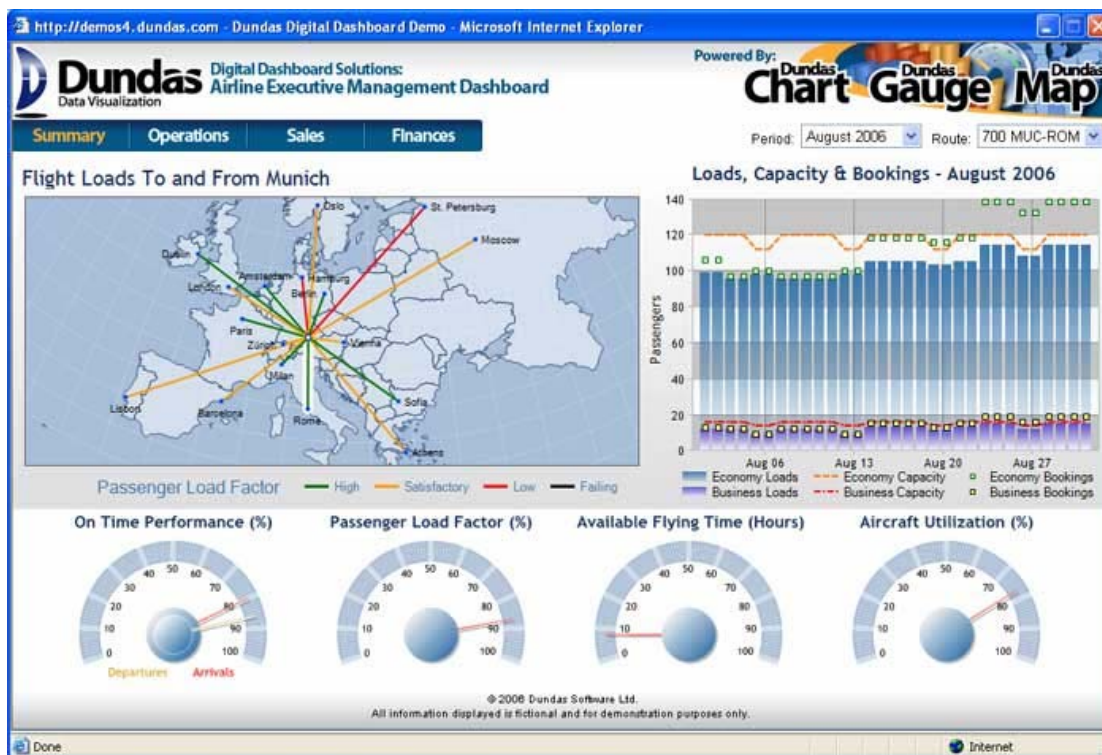
مقدمه

در یک اتومبیل ابزارها و وسایلی مقابل چشم راننده تعبیه شده است که هر یک از آنها نمایانگر مقادیری است. بعنوان مثال علامتهای روغن اتومبیل؛ باتری؛ سرعت؛ حرارت و سرعت دور موتور و ... برای بررسی سلامت وسیله نقلیه و وضعیت و موقعیتی که داریم یک سری پارامترهایی که برای ما مهم هست مشخص می شود در مرحله بعد مواردی که امکان اندازه گیری آنها را داریم تعریف می کنیم. مثلا برای ما مهم است که اگر دما بیشتر از 95 درجه شد علامت داده و عقربه را در ناحیه قرمز رنگ قرار دهد و برای دمای زیر 50 درجه نیز با رنگ مثلا سفید علامت دهد بین این دو مقدار برای ما مناسب است و ما آن را حالت نرمال می نامیم

کنار این ابزاری که وضعیت وسیله نقلیه را نشان می دهد ابزار دیگری نیز وجود دارد که فاصله ما را تا هدف و موقعیتی که داریم را مشخص می کند

و نهایتاً در کنار اینها وسایلی برای رانندگی کردن مانند دنده و ترمز و پدال گاز اینها یک مثال جهت داشتن تصویری از مفهومی بنام "داشبوردهای دیجیتالی" است. مشابه اتومبیل برای یک سازمان نیز مسائلی وجود دارد. بایستی از سلامت وضعیت سازمان از مسیری که پیموده و حالتی که هست مطمئن شد.

در این نوشته مختصر به تعریف این مورد پرداخته و مشخصا به یک نوع از داشبوردها با عنوان "Performance Dashboard" بیشتر توجه شده است



داشبوردهای دیجیتالی - digital dashboard

احتمالا با عناوینی مانند

Digital dashboard ,enterprise dashboard, executive dashboard, business dashboard, business intelligence dashboard, performance dashboard, balanced scorecard, KPI summary, data visualization,

برخورد داشته اید. استفاده از ابزارهایی با عناوین فوق امر تازه ای نیست و سابقه آن را برخیها با ابزارهای پشتیبان تصمیم گیری یکسان دانسته و آن را به حدود سال 1970 نسبت میدهند. آنچه مسلم است با تغییر تکنولوژی اطلاعات و ارتباطات و امکان استفاده از ابزارهای گرافیکی، نحوه نمایش اطلاعات و نحوه گردآوری آنها، تغییرات عمده ای یافته است. شکل ظاهری و خروجی قابل نمایش این ابزارها زیباتر و گویاتر و جامعتر شده و کاربری آنها نیز تغییر یافته است.

تعاریف متفاوتی برای هر یک از موارد فوق ارائه شده است در برخی از تعاریف ابزارهای فوق را صرفاً یک وسیله ای جهت سنجش و وضعیت سازمان و تعیین فاصله سازمان از اهداف استراتژیک تعیین شده دانسته اند. در برخی از تعاریف این ابزار را نمایانگر سلامتی سازمان دانسته و با مشخص نمودن رنگهایی سعی در ارائه تصویری بصری و گویا از سازمان داشته اند. در این نمودارها، زمانیکه سازمان به شاخصهای تعیین شده دسترسی یافته است از رنگ سبز و برای وضعیتهایی که بایستی توجه خاصی اعمال شده و عملیات اصلاحی اجرا گردد از رنگ زرد و برای وضعیتهایی بحرانی از رنگ قرمز استفاده شده است.

در برخی موارد این ابزار را صرفاً یک ابزار برای سطوح عالی مدیریت ندانسته و بسته به نقش هر کاربر در سازمان و نیاز او جهت انجام وظایف، اطلاعات مورد نیاز وی دسته بندی شده و بصورتی کاملاً ساده و با کاربری راحت و گویا و در محیطی گرافیکی در اختیار وی قرار گرفته است. در اکثر موارد عموماً ابتداءً یک سری نمودارهایی که وضعیت سازمان را خلاصه وار و در یک منظر کلی نمایش میدهد نمایانده شده و بسته به تمایل کاربر، امکان مشاهده اطلاعات جزئی تر نیز برای اطلاعات نمایش داده شده است وجود خواهد داشت.

نرم افزارهایی که امروزه وجود دارند ممکن است هر یک به بخشی از این امر پرداخته باشند اکثر مواقع این نرم افزارها صرفاً یک سری صفحات گرافیکی بسیار شکیل تهیه و در اختیار کاربر قرار می دهند بی آنکه واقعا تمام نیاز سازمان را در نظر گرفته باشند. گاهی این ابزارها در حد همان نمایش بخشی از اطلاعات سازمان بسنده کرده و ابزار و امکانات دیگری در اختیار کاربر قرار نمی دهند. با وجود مفید بودن اینگونه ابزارها؛ بدیهی است که نتیجه حاصل کاملاً مطلوب کاربر نبوده و نهایتاً کاربر برای انجام برخی موارد ناچار بایستی به نرم افزارها و ابزار دیگری متوسل شود.

Performance dashboard

يکي از کاملترین داشبوردهايي که مطرح شده است با عنوان Performance dashboard مي باشد .
شاید پرداختن به توصيف مختصري از اين نوع داشبورد و بررسي بيشتري آن بتواند مفيد تر باشد.

Performance dashboard (براي اختصار PD) :

يك PD ميتواند گسترده تر و وسيع تر از يك صفحه نمايش با گرافيكهاي زيبا و دکوري در آن باشد . اين نوع داشبوردها در واقع يك business information system تکامل يافته اي هستند که بر اساس هوشمندی تجاري و يکپارچگي اطلاعاتي بنیان نهاده شده اند . PD بسيار متفاوت تر از يك داشبورد معمولي و يا کارتهاي متوازن است . اينها مکانيسم نمايشي بصري است که با روش کاربر پسند اطلاعات را در اختيار کاربر ميگذارد . PD را نمیتوان تنها یک ابزار نمايشي کاربر پسند که اطلاعات مورد نیاز وي را گردآوری کرده و در محيطي ساده نمايش ميدهد ناميد ؛ بلکه علاوه بر مورد فوق در اين ابزار سعي شده است اطلاعات و application ها و دستورالعملهايي که مورد نیاز کاربر هست يکجا گردآوری شده و در اختيار او قرار داده شود

عموما ممکن است عناوين متفاوتي براي توصيف PD بکار برده شود عناويني مانند:

portal, BI tool, dashboards, scorecards, analytical application

براي تعريف PD استفاده مي گردد . هریک از اينها سعي در توصيف اين عبارت داشته اند اما به تنهائي عبارت PD را معني نمي کنند. توصيف کامل آن بصورت زیر ميتواند بيان شود:

A performance dashboard is a multilayered application built on a business intelligence and data integration infrastructure that enables organizations to measure, monitor, and manage business performance more effectively.

همانگونه که از اين تعريف استنباط مي شود PD بسيار بيشتري از یک صفحه نمايش گرافيكی است . بعبارت ديگر PD یک سيستم اطلاعاتي جامعي است که سازمان را براي بهينه نمودن Performance و دستيابي به اهداف استراتژیک کمک و ياري مي رساند .

Performance Digital dashboard

با وجود تعاریف متفاوتی که برای PD وجود دارد در سه چیز 3 تایی (three threes) مشترکند :

1. 3 نوع Application :

هر PD شامل این سه Application ی که بهم متصل شده اند هست :

- a monitoring application
- an analysis application
- a management application

هر یک از اینها مجموعه ای از فانکشنالیتهای آنها را خواهند داشت.

2. 3 لایه :

شاید عمده ترین تفاوت امکانات PD ها با سایر داشبوردها و مفاهیم در این است که این نوع داشبوردها

شامل نمایی از سه لایه از اطلاعات هستند:

- a monitoring layer
- an analysis layer
- a detailed information layer

هر یک از این لایه ها به ترتیب اطلاعات جزئی تر بیشتری را بیان می کنند به نحوی که کاربر را در

درک بهتر مشکل یاری می نماید

3. 3 نوع :

آخرین مورد که باید در مورد PD باید به آن توجه نمود این است که سه نوع گروه و نوع دسته بندی

اصلی وجود دارد :

- Operational
- Tactical
- Strategic

عنوان سه چیز سه تایی (three threes) روشی میان بر برای بخاطر سپردن امکانات اصلی و اساسی PD

برای زمانی است که قصد ارزیابی محصولات تجاری از این نوع را دارید